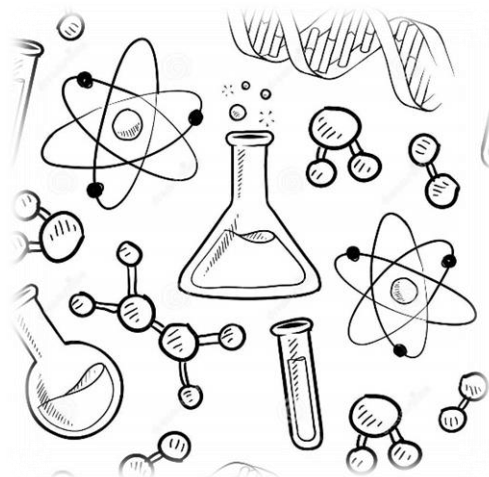


# ANALIZATOR DIMENSION EXL 200



Laboratorij kot pomembno orodje v diagnostičnem in spremljevalnem procesu zdravljenja v naši bolnišnici deluje vse od samega začetka njenega nastanka.

Pomemben organizacijski premik je pomenila pridobitev biokemičnega analizatorja v letu 2004. Opustili smo vse zamudne ročne metode določevanja posameznih analitov in zadostili ustreznim strokovnim zahtevam po vseh biokemičnih preiskavah, večji kakovosti rezultatov analiziranih vzorcev, ustreznem času izvedbe, možnosti dodatnih preiskav in izboljšanem notranjem nadzoru.

Sodobna tehnologija se v laboratorijski medicini hitro razvija, zato moramo skrbno načrtovati zamenjave oziroma posodobitve obstoječih analizatorjev. Misel imeti analizator na katerem lahko izvajaš biokemične preiskave, preiskave nedovoljenih substanc in še del imunoloških preiskav je bila v prvem trenutku nekako iluzija in preveč pisana za potrebe naše bolnišnice. Pa vendar, po uspešnem Javnem razpisu smo pridobili analizator Dimension EXL 200, ki ima dejansko paket vse v enem.

*Na hladen januarski dan, petek 29.01.2016 je v našo bolnišnico pripeljal kombi z ogromnim tovorom ... Verjetno gre za pomoto ... To je preveliko za nas.*



*Ob pomoči Boštjana, Martina in voznika kombija je analizator pridobil pravilni obris.*



*Še kratko potovanje po hodniku in...*

## In tako sta se srečala ... stari DIMENSION XPAND in novi DIMENSION EXL 200

Povej ... kako si preživel ta leta ?



Veliko sem delal ... mogoče sem komu rešil življenje ali vsaj pomagal k ozdravitvi.

So lepo ravnali s teboj ?



Za moje vitalne dele zelo ... včasih so želeli, da bi delal hitreje .... Z mojimi rezultati se niso vedno strinjali, občasno so me preverjali ... ampak to je del življenja.

In zdaj, ko sva  
postala prijatelja  
.... moraš oditi?



Prišel je moj čas ...  
ne skrbi ... dobro  
se ti bo godilo.

Počakaj ... povej  
mi, a bom zmogel  
vsaj toliko let kot si  
ti?



Seveda, si mlad in spočit,  
hitrejši od mene, uporabljaš  
manj biološkega materiala za  
analize, podprt z LIS sistemom  
... ne bo ti hudo. Da ti bo lažje,  
bova naredila nekaj analiz  
skupaj ... saj več ... pot nas vodi,  
srce pa kaže smer.