

KOMU SMO NAMENJENI

ODDELEK JE NAMENJEN OSEBAM:

- ki so se znašle v čustvenih stiskah (anksioznost, tesnoba, depresivno razpoloženje, osamljenost, občutki krivde),
- na življenjskih prelomnicah (izguba službe, smrt bližnje osebe, razpad partnerske zveze),
- se soočajo s stisko v sklopu premagovanja stresa, težav v medosebnih odnosih, izgorelostjo.


Poudarek je na intenzivnem skupinskem terapevtskem pristopu, podprtem s timom ustreznih strokovnjakov. Pogoji za zdravljenje je aktivno in prostovoljno sodelovanje pacientov.


Pogoji za zdravljenje je aktivno in prostovoljno sodelovanje pacientov.



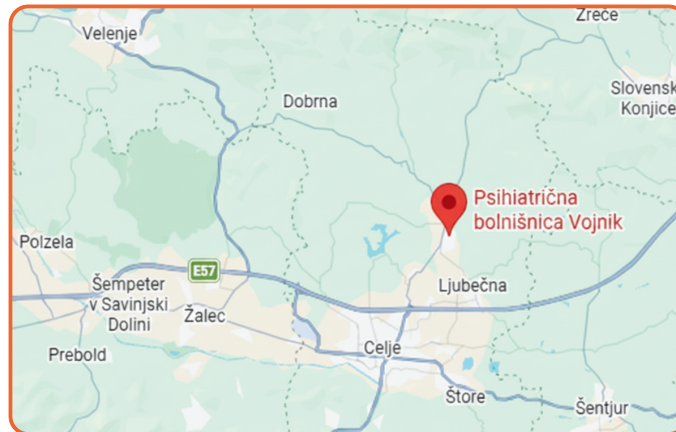
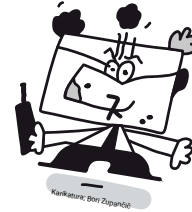
KJE SMO

PSIHIATRIČNA BOLNIŠNICA VOJNIK

 Celjska cesta 37
3212 Vojnik

 03 7800 189

 oddelek.dnevnabolnica@pb-vojniki.si



Za dodatne informacije obiščite našo spletno stran.



 pb-vojniki.si

 Psihiatrična
bolnišnica Vojnik

**ODDELEK ZA DNEVNO BOLNIŠNIČNO
OSKRBO – DNEVNI HOSPITAL**



**SUPPORTIVNI PROGRAM PO
VEDENJSKO KOGNITIVNI
TERAPIJI**

CILJI ZDRAVLJENJA

- Zmanjšanje simptomov bolezni,
- pridobitev bolj realnega in širšega pogleda na trenutno življenjsko situacijo vsakega posameznika,
- učenje novih vedenjskih vzorcev in strategij za spoprijemanje s težavami.

Spodbujamo k aktivnemu pristopu reševanja težav in iskanju pomoči v svojem socialnem okolju, motiviramo za nadaljevanje dela na sebi tudi po odpustu.

SPREJEM NA ODDELEK

Sprejemi so načrtovani. Umestimo vas v čakalno vrsto. Ko se sprosti mesto v skupini, vas medicinska sestra telefonsko kontaktira in povabi za sprejem ter vam poda vsa navodila.

V suportivni program vas napoti **psihiater, psiholog ali vaš osebni zdravnik** z ustrežno označeno napotnico ali direktno preko e-pošte.

Ob sprejemu morate imeti:

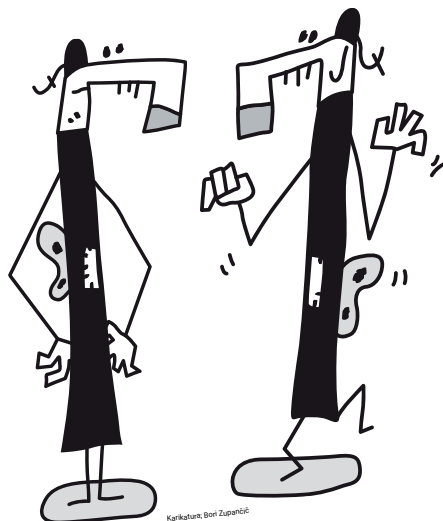
- urejeno zdravstveno zavarovanje in
- kartico zdravstvenega zavarovanja.

TERAPEVTSKI PROGRAM

V okviru programa udeleženci:

- sodelujejo pri postavljanju realnih in dosegljivih ciljev,
- razvijajo učinkovito dnevno strukturo in rutino,
- osvajajo kognitivno vedenjske tehnike za prepoznavanje in preusmerjanje negativnih miselnih vzorcev,
- pridobivajo veščine za obvladovanje stresa, se naučijo različnih tehnik sproščanja,
- sodelujejo v aktivnostih, ki podpirajo psihofizično ravnovesje.

Program spodbuja aktivno sodelovanje, krepitev samostojnosti ter izboljšanje kakovosti življenja.



TERAPEVTSKI TIM

V terapevtski tim so vključeni:

- zdravniki specialisti psihiatrije,
- specialist klinične psihologije,
- dipl. delovni terapevti,
- dipl. fizioterapevt,
- diplomirane medicinske sestre,
- po potrebi vključujemo tudi strokovnjake z drugih področij.

SPLOŠNA NAVODILA IN DOGOVORI

- Ob sprejemu na oddelek vsi pacienti podpišejo dokument Privolitev k zdravljenju, kjer so opredeljena pravila in dogovori v programu.
- Na oddelku dobite malico in topel napitek.
- Pacienti, ki se pripeljete sami, avtomobil parkirate na parkirišču ob vhodu v bolnišnični kompleks.
- Obutev - s seboj prinesite sobne copate.